

Vacuümpomp bij erectieproblemen

Een vacuümpomp, ook wel penis pomp of erectie pomp genoemd, kan gebruikt worden voor meerdere doeleinden. In deze folder wordt uitgelegd hoe u de vacuümpomp gebruikt, waar u op moet letten en hoe u de pomp aanschaft.

Waarom een vacuümpomp?

Er zijn verschillende redenen om een vacuümpomp te gebruiken. U heeft met uw zorgverlener besproken wat deze reden is voor u. Hieronder kunt u instructies lezen voor het gebruik van de penis pomp in uw situatie.

Erectiestoornis

Een vacuümpomp is een hulpmiddel om de penis erect te krijgen op het moment dat u seksueel actief wilt zijn. Dit kan eventueel gecombineerd worden met het gebruik van erectiebevorderende medicatie zoals Viagra (Sildenafil) of Cialis (Tadalafil). U kunt de pomp combineren met een drukring/cockring.

Ziekte van Peyronie

In de actieve fase van de ziekte van Peyronie helpt de penis pomp de penis zo recht mogelijk te blijven. Het zal de kromstand van de penis niet volledig corrigeren. Gebruik de pomp minstens 2x per dag 15 minuten. Het aantal minuten bouwt u rustig op: in het begin zal het een pijnlijk/ongemakkelijk gevoel geven. Ga niet over een pijngrens heen. U zult merken dat de pijn minder wordt naarmate u de pomp vaker gebruikt.

Behoud van lengte en vitaliteit

Normaal heeft een man 4-5 erecties per nacht. Hierdoor blijven de zwellichamen vitaal. Wanneer deze nachtelijke erecties ontbreken kunt u deze nabootsen met de vacuümpomp om de penis 'fit' te houden. Hiervoor gebruikt u de pomp minstens 5x per week gedurende 10 minuten. U bouwt het aantal minuten rustig op en gaat niet over een pijngrens heen.

Hoe werkt een vacuümpomp?

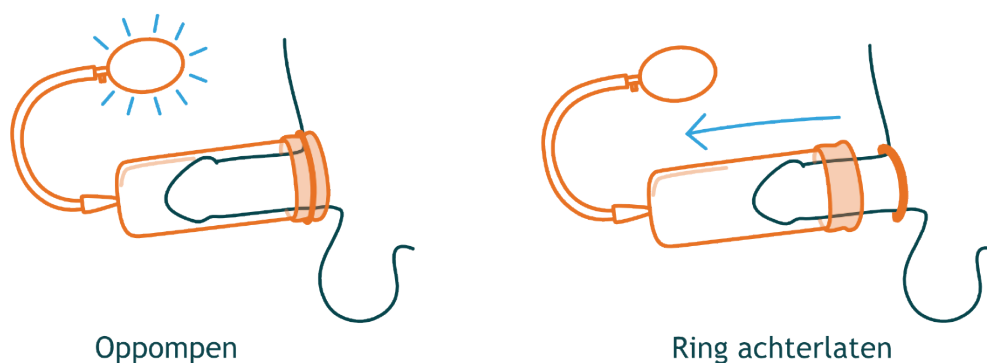
De vacuümpomp is een holle buis (cilinder) met een pomp aan de bovenkant en aan de onderkant een elastische drukring. De cilinder wordt over de penis geplaatst tot de onderkant stevig tegen de basis van de penis aan drukt. Door een vacuüm te creëren, vullen de zwellichamen zich met bloed en komt er een erectie tot stand.

Drukkring

Zodra er een goede erectie is ontstaan, kan de pomp verwijderd worden. Om de erectie te behouden kan het beste een drukring (ook wel cockring) gebruikt worden. U schuift een drukring van de schacht van de pomp naar achteren op de penis. Zorg dat de ring helemaal aan de basis van de penis zit. De ring zorgt ervoor dat de erectie in stand wordt gehouden, bovendien intensificeert de ring het orgasme en houdt de ring urineverlies tegen.

Bij de penispomp worden deze drukringen (ook wel cockringen genoemd) vaak meegeleverd in verschillende maten. Mochten de bijgeleverde ringen niet goed passen, dan kunt u deze ook los kopen. De verstelbare ringen zijn gemakkelijk in gebruik en passen altijd. Er bestaan ook ringen met een vibrerend gedeelte ter stimulatie van de partner.

Advies wat betreft het gebruik van de ringen: werk van groot naar steeds kleiner. In het begin doet het zeer als u een te strakke ring gebruikt, dat zal ook gaan wennen. Laat de ring maximaal 30 minuten zitten.



Aanschaf vacuümpomp

Prijs en kwaliteit

Prijzen liggen tussen de 20 en 120 euro. Er is nauwelijks verschil tussen de penispompen die worden aangeboden via erotiekshops en de medische varianten, behalve de uitstraling en de duurzaamheid. De medische pompen zijn echter een heel stuk duurder (250 euro).

Online bestellen

U kunt de penispomp bestellen via het internet, zoals via: [bol.com](https://www.bol.com), [depaarsekeizerin.nl](https://www.depaarsekeizerin.nl), [easytoys.nl](https://www.easytoys.nl) en [willie.nl](https://www.willie.nl). De medische pompen zijn te bestellen via [erectiepomp.nl](https://www.erectiepomp.nl).

Handmatig versus automatisch

Een handmatige pomp werkt vaak sterker dan een elektrische pomp en de druk is handmatig te reguleren. Er zijn pompen met en zonder drukmeter verkrijgbaar. Handmatige penispompen zijn goedkoper dan automatische pompen.

Bij een automatisch pomp wordt het vacuüm automatisch verkregen waarbij u met een drukmeter de gewenste druk in kunt stellen. Wanneer u last heeft van urineverlies dan wordt deze afgeraden vanwege urine die de elektronica aan kan tasten.

Adviezen voor de aanschaf

De drukring dient van flexibel materiaal te zijn zodat deze goed afsluit.

Tip: koop een setje ringen van siliconen zodat u van groot naar klein kan werken.

Bestel eventueel een glijmiddel op waterbasis om te zorgen dat ring goed aansluit op het lichaam.

Heeft u last van urineverlies? dan is het gebruik van een ring tijdens het vrijen ook behulpzaam voor het tegenhouden van urine. Het gebruik van een condoom is een andere optie.

Helaas wordt door de zorgverzekering geen vergoeding aangeboden voor de bovenstaande hulpmiddelen.

Meer informatie

Veel antwoorden zijn te vinden op sickandsex.nl via deze link:

www.sickandsex.nl/pomp-vacuumpomp.